

بين التراث والحداثة Between Tradition and Modernity



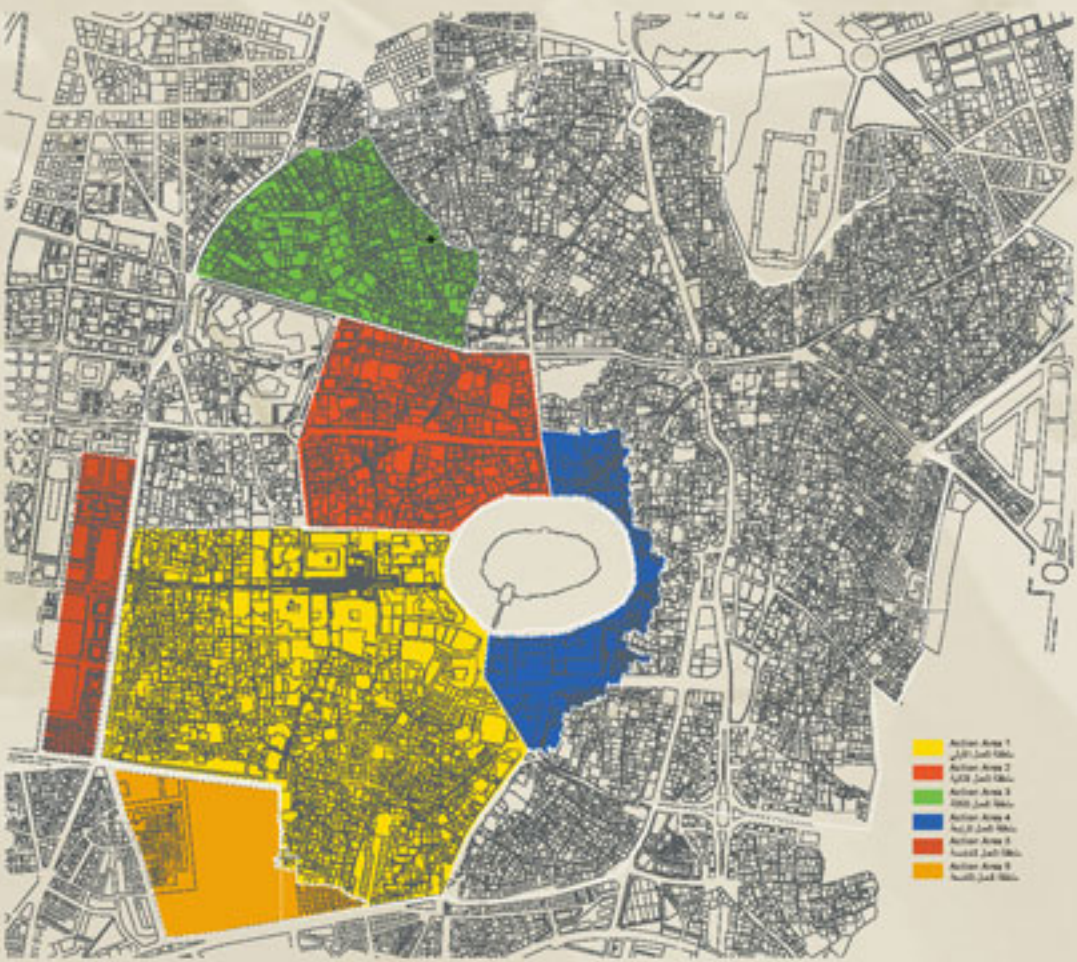
تحديات جديدة في المدينة القديمة
New challenges in the Old City

استراتيجية الحفاظ المتكاملة

يمكن الحفاظ على المدينة القديمة بنسيجها العمراني التاريخي وحيويتها الاجتماعية والاقتصادية فقط في حال تكيفها مع الاحتياجات الحديثة للحياة. لذلك فإن الكثير من الإجراءات تهدف إلى تحسين شروط الحياة لسكان المدينة القديمة وللعاملين فيها. تجمع أدوات واستراتيجيات الإحياء الشامل بين عمليتي الحفاظ والتطوير. تم وضع مخطط الارتقاء كموجه بعد إجراء دراسات واسعة لواقع المدينة القديمة ولأسباب تدهورها التدريجي. من المتوقع أن يتطلب إنجاز الدورة الأولى من ترميم وإحياء المباني والأوايد والبنية التحتية والساحات العامة مدة لا تقل عن ٣٠-٤٠ عام في حال توفر التمويل الكافي من القطاع العام والخاص المحلي والدولي.

يتم تنفيذ مجموعة من إجراءات الإحياء في مناطق عمل مختارة وذلك حسب احتياجات المنطقة.

م: ١/٥٠٠٠

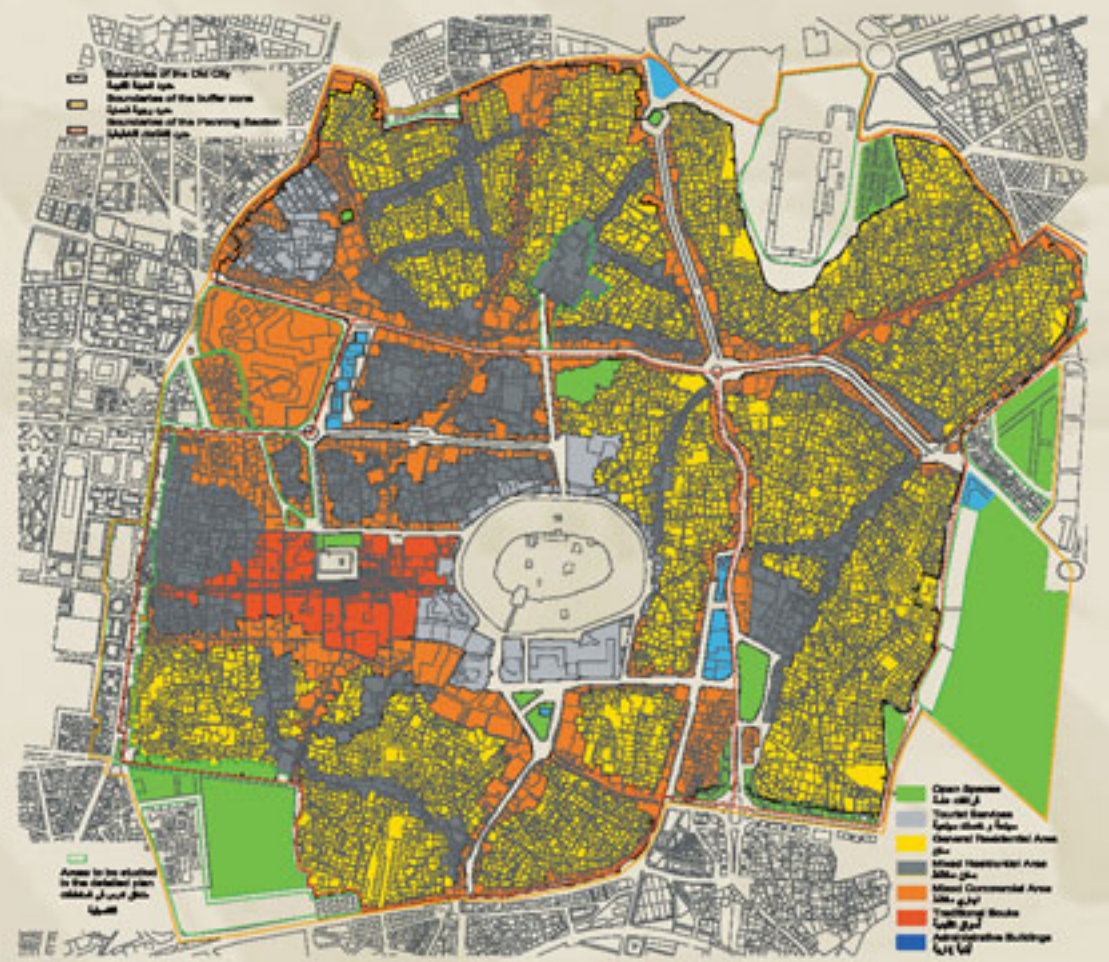


scale 1 : 5000

In select **Action Areas** a set of rehabilitation measures are implemented according to the specific needs of the area.

يحدد مخطط استعمال الأراضي مناطق معينة لكل نوع من الاستعمالات المختلفة من أجل تجنب تعارض الاستعمالات وتحقيق الأمان للمستثمرين.

م: ١/٥٠٠٠



scale 1 : 5000

The **Land Use Plan** reserves specific zones for different uses in order to avoid conflicts and provide planning security for investments.

An Integrated Strategy

The Old City with its historic fabric and social and economic vitality can only be preserved if it adapts to modern demands. For this reason a wide range of measures aim at **improving living conditions** for those who live and work in the Old City.

The strategies and tools for a comprehensive rehabilitation combine **conservation and development**. The Development Plan was produced as a guideline after an extensive analysis of the Old City and the process of its gradual deterioration. It is estimated that the completion of the first cycle of restoration and rehabilitation of buildings, monuments, infrastructure, and public spaces will take at least 30 to 40 years, provided that enough financial means -public and private, international and local- can be mobilized.